

油畫基本構圖與美感原理（七） &浪漫主義－學生報告（一）

National Taiwan Normal University

講師：王瓊麗

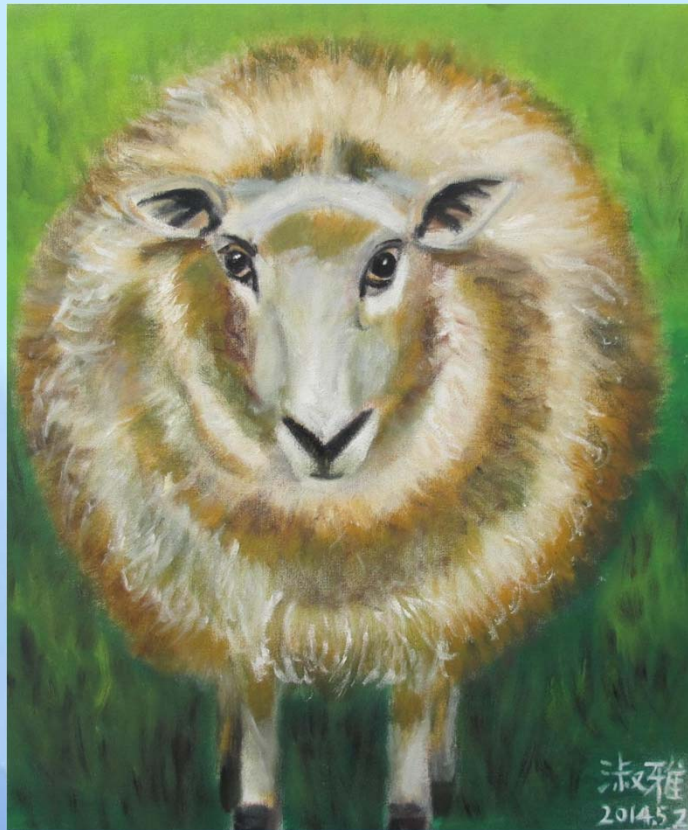
一、評畫

🔥 個人創作一



一、評畫

🔴 個人創作二



一、評畫

🔴 個人創作三



二、浪漫主義－學生報告(一)



浪漫主義(Romanticism)的興起與特色

蔡明和

三、浪漫主義－學生報告(二)

● 代表畫家－哥雅(Francsisco de Goya,1746-1828)

哥雅(Francsisco de Goya,1746—1828)

西班牙畫家

- 出生:西班牙東北部阿拉貢自治區的首府薩拉戈薩附近的小村，父親是農民，家境清寒。
- 青少年時期: 14歲隨何塞.魯贊.馬爾蒂絲學畫4年;17歲到馬德里投靠同鄉宮廷畫師佛朗西斯哥.巴耶烏。兩次投考聖費南多皇家美術學院，都沒有被錄取。
- 成人期: 1785年成為聖費南多皇家美術學院副院長。1789年成為宮廷畫師,此時期受委拉斯蓋茲畫風的影響很大。1792年因耳聾辭去美術院職務。



哥雅自畫像·油彩·54公分×39.5公分·Musée Bonnat。

三、浪漫主義－學生報告(二)

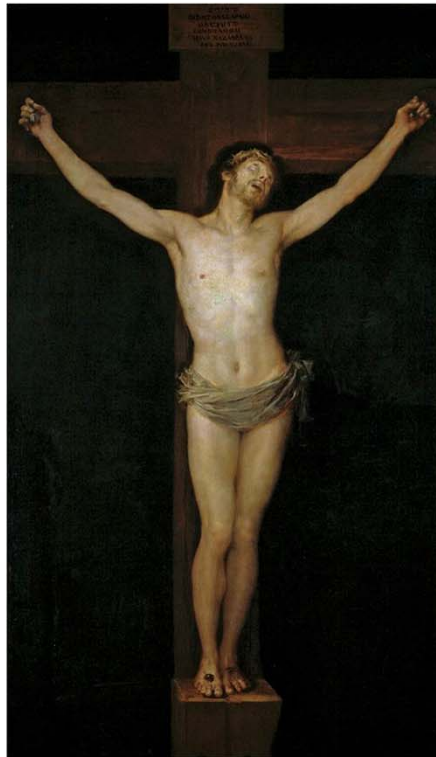
● 代表畫家－哥雅(Francsisco de Goya,1746-1828)

- 晩年期: 獨立戰爭發生(西班牙對抗拿破崙), 內心煎熬的他, 將敏感且狂暴的情感描繪在畫中, 極度暴力、血腥、黑暗的風格, 讓人們稱他此時期的畫為「黑畫」。
- 影響: 雖然他沒有建立自己的門派, 但是對後世的現實主義畫派、浪漫主義畫派和印象派都有很大的影響。被稱為是西班牙最偉大的畫家, 具有承先啟後的地位。

三、浪漫主義－學生報告(二)

● 代表畫家－哥雅(Francisco de Goya, 1746-1828)

哥雅作品1



基督受難圖,油彩畫布, 1780年,西班牙马德里普拉多博物館藏

三、浪漫主義－學生報告(二)

● 代表畫家－哥雅(Francsisco de Goya,1746-1828)

哥雅作品2



曼紐爾·歐索里奧·桑尼卡, 油彩 畫布, 127 × 101公分, 1788年, 美國紐約大都會美術館藏

三、浪漫主義－學生報告(二)

● 代表畫家－哥雅(Francsisco de Goya,1746-1828)

哥雅作品3



裸體的瑪哈, 油彩 畫布 , 97x190公分 , 1799-1780年, 普拉多美術館藏

三、浪漫主義－學生報告(二)

● 代表畫家－哥雅(Francsisco de Goya,1746-1828)

哥雅作品4



著衣的瑪哈, 油彩 畫布 , 97x190公分 , 普拉多美術館藏

三、浪漫主義－學生報告(二)

● 代表畫家－哥雅(Francsisco de Goya,1746-1828)

哥雅作品5



查理四世及其家族, 油彩 畫布, 280x336公分, 1800-1801年, 普拉多美術館藏

三、浪漫主義－學生報告(二)

● 代表畫家－哥雅(Francsisco de Goya,1746-1828)

哥雅作品6



1808年5月3日, 油彩 畫布, 普拉多美術館藏

三、浪漫主義－學生報告(二)

● 代表畫家－哥雅(Francsisco de Goya,1746-1828)

哥雅作品7



農神吞噬其子, 油彩 畫布, 1819年到1823年, 普拉多美術館藏

三、浪漫主義－學生報告(二)

● 代表畫家－康斯塔伯(John Constable, 1776-1837)

康斯塔伯(John Constable, 1776 ~ 1837)

- 康斯塔伯 (John Constable) (1776 ~ 1837) ，十九世紀英國最偉大的風景畫家之一。和同時期的透納 (Joseph Mallord Willian Turner) 齊名
- 康斯塔伯喜歡描繪大自然。強調情感的抒發為最高境界。作品多為風景畫 常前往英國各地做寫生，做油彩素描再回畫室完成。
- 繪畫題材，描繪的都是身邊經常看到的日常事物，例如多風的晴空、翠綠的河邊牧草地和磨坊．．．等等。



自畫像 (Self Portrait), 1799

三、浪漫主義－學生報告(二)

● 代表畫家－康斯塔伯(John Constable, 1776-1837)

- 代表畫作: 運乾草馬車 (The Hay Wain, 1821年, 油彩·畫布: 130.5x 185.5cm)
- 1824 年在法國巴黎的沙龍展覽的鉅作, 康斯塔伯也因為此畫而在巴黎造成轟動。
- 這幅畫上的景色, 被稱為典型英國式的農村風景。



三、浪漫主義－學生報告(二)

代表畫家－康斯塔伯(John Constable, 1776-1837)

康斯塔伯

- 代表畫作: (玉米田 (The Cornfield) 1826 年 油彩·畫布 · 142 x 122 公分



三、浪漫主義－學生報告(二)

● 代表畫家－康斯塔伯(John Constable, 1776-1837)

康斯塔伯

- 代表畫作: (由草地眺望索爾斯堡大教堂 〔Salisbury Cathedral from The Meadows 〕1831年 油彩·畫布·151 x 189.9 公分



三、浪漫主義－學生報告(二)

● 代表畫家－康斯塔伯(John Constable, 1776-1837)

康斯塔伯

影響:

- 十八世紀以前的風景畫都有特別的功能 (如眺望圖記錄土地所有權所繪製) ，風景只是作陪襯的角色。直到康斯塔伯才完全以風景作主題來表現。
- 康斯塔伯以構圖及色彩的配置，空氣感等，建立了完美的典範。主張詳細觀察自然，畫面中經常表現陽光的光影與時間對風景的影響，是西方畫家最早研究光線和氣候的一位風景畫家。他嘗試新的表現技法，例如以白色的點來表現露水，或以紅點襯托在綠色的樹叢中，造成突出的效果。
- 以後的法國巴比松畫家如盧梭、柯洛等，都追隨康斯塔伯的腳步。而後巴比松畫派又影響印象派畫家。

四、浪漫主義－學生報告(三)

- 代表畫家－約廉·泰納(Joseph Mallord William Turner ,1775-1851)



四、浪漫主義－學生報告(三)

代表畫家－約廉·泰納(Joseph Mallord William Turner ,1775-1851)

約廉 泰納(Joseph Mallord William Turner ,1775~1851)

- 1775年4月23日出生英國倫敦卡文特園區，逝世於1851年12月19日英國Chelsea別墅
- 西方美術史上最偉大的風景與海景畫家
- 對於社會本質與人類在宇宙間的位置懷著十分強烈的理想，且能充分表現在畫面上，所有的作品都蘊含敏銳的戲劇張力
- 經常自詩中及文學中擷取繪畫主體，許多作品充滿詩的手法，如視覺隱喻、明喻、寓言、典故、雙關語等
- 綜合組合式的藝術觀



自畫像 1799

四、浪漫主義－學生報告(三)

● 代表畫家－約廉·泰納(Joseph Mallord William Turner ,1775-1851)

重要作品

- 沉船或海難，是泰納的浪漫主義畫風中經常出現的主題。
- 這幅泰納經典之作的靈感可能是來自於真正的船難，或是取自於著名詩人威廉福爾克納1804年的作品。
- 泰納用他獨特的手法，透過現實主義和恐怖印象，利用暗色調表現出船難之戲劇性張力。



船難 1805, 170.5x241.5cm 畫布 油彩 倫敦克洛爾畫廊

四、浪漫主義－學生報告(三)

- 代表畫家－約廉·泰納(Joseph Mallord William Turner ,1775-1851)



船難 1805, 170.5x241.5cm 畫布 油彩 倫敦克洛爾畫廊

四、浪漫主義－學生報告(三)

- 代表畫家－約廉·泰納(Joseph Mallord William Turner ,1775-1851)

作品介紹1



暴風雪, 1812, 146x237.5cm, 畫布 油彩, 倫敦克洛爾畫廊
漢尼拔率領軍隊越過阿爾卑斯山

四、浪漫主義－學生報告(三)

- 代表畫家－約廉·泰納(Joseph Mallord William Turner ,1775-1851)

作品介紹2

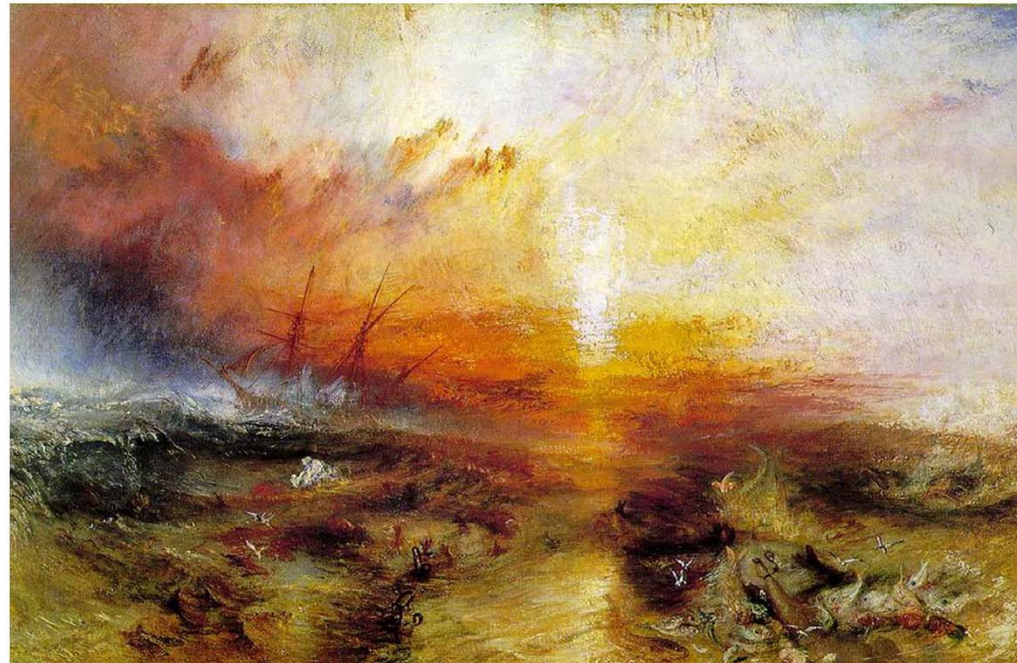


Petworth Park: 遠方的提靈頓教堂, 1828, 64.5x145.5cm, 畫布 油彩. 倫敦克洛爾畫廊

四、浪漫主義－學生報告(三)

- 代表畫家－約廉·泰納(Joseph Mallord William Turner ,1775-1851)

作品介紹3



颱風來臨前, 1840, 91x138cm, 畫布 油彩, 美國波士頓美術館

瀕死的奴隸被丟棄

四、浪漫主義－學生報告(三)

- 代表畫家－約廉·泰納(Joseph Mallord William Turner ,1775-1851)

作品介紹4



暴風雪, 1842, 91.5x122cm, 畫布 油彩, 倫敦克洛爾畫廊

汽船離港在淺灘中施放煙幕彈, 鉛錘指引其方向。艾瑞爾號自哈威奇港開出當夜, 畫家也身陷風雪

四、浪漫主義－學生報告(三)

- 代表畫家－約廉·泰納(Joseph Mallord William Turner, 1775-1851)

作品介紹5



雨、蒸汽和速度, 1844, 91x122cm, 畫布 油彩, 倫敦國家畫廊
大西方鐵路

四、浪漫主義－學生報告(三)

● 代表畫家－約廉·泰納(Joseph Mallord William Turner, 1775-1851)

作品介紹6



Llandaff 大教堂的西面, 1796, 355 x 259 mm,
石墨、水彩, 藝術家遺贈, 倫敦泰特美術館

四、浪漫主義－學生報告(三)

- 代表畫家－約廉·泰納(Joseph Mallord William Turner ,1775-1851)

作品介紹7



莎里斯伯瑞教堂, 約1802-1805, 66x50.8cm, 水彩,
莎里斯伯瑞與南維特郡博物館
向內部望向教堂北翼

四、浪漫主義－學生報告(三)

- 代表畫家－約廉·泰納(Joseph Mallord William Turner, 1775-1851)

作品介紹8



暴風雨（船難），1823, 43.4x63.2cm, 水彩, 倫敦大英博物館